



Durabilité du secteur laitier américain (U.S.)



Legs d'un progrès vital pour les systèmes alimentaires durables

Leader mondial en durabilité, l'industrie laitière américaine s'est engagée il y a longtemps à la santé du peuple, de la planète et des communautés. Le progrès est frappant. En 1944, les USA abritaient 25 millions de vaches laitières. Elles produisirent 60% plus de lait en 2007 qu'en 1944 mais avec 9 millions de vaches seulement - un tiers du troupeau. Grâce à l'emploi acharné des fermiers laitiers U.S. de la gestion prudente et l'adoption continue de pratiques innovantes comme celles liées au confort des vaches, l'amélioration de l'aliment et la génétique ainsi que le design moderne de l'étable, le lait est produit de façon particulièrement efficace, avec beaucoup moins d'eau, de terrains et d'autres ressources que jamais.

Pour des générations, l'industrie laitière U.S. a appliqué les meilleures pratiques agricoles, employant technologie et techniques avancées en gestion pour réduire l'empreinte environnementale de la production et la transformation laitières. Les fermiers laitiers U.S. ont longtemps été d'excellents régisseurs de

leurs terres et animaux, protégeant et conservant les ressources naturelles et optimisant le confort des vaches. Les transformateurs de lait et de produits laitiers aux USA se sont investis dans la minimisation de l'eau et de l'énergie utilisées, la réduction des eGES et la transformation des déchets en valeur.



LE
SAVIEZ-
VOUS ?

- En 2017, l'on utilisa 30% moins d'eau et 21% moins de terrains pour produire 3,79 litres (1 gallon) de lait et l'empreinte de carbone était 19% plus petite qu'en 2007.
- Selon une évaluation du cycle de vie de 2008 pour le lait nature, de toutes les eGES américaines, l'industrie laitière ne contribue que pour 2%. La communauté laitière U.S. prend des mesures proactives pour la réduire encore plus. Par contre, le secteur des transports produit 28,9% des eGES aux USA.
- Les USA sont le plus grand producteur mondial et emploient moins de ressources:
 - ◇ Les USA, leader mondial en efficacité du troupeau, produisent quatre fois plus de lait par vache que la vache mondiale moyenne.
 - ◇ L'empreinte de eGES moyenne pour 3,79 litres (1 gallon) de lait U.S. est presque 50% inférieure à la moyenne mondiale.



Durabilité du secteur laitier améric-

Engagé pour la gérance environnementale et l'amélioration continue

Cette passion dans la chaîne d'approvisionnement permet à l'industrie laitière U.S. d'aider les fabricants d'aliments et de boissons mondiaux à capitaliser sur la demande croissante pour des produits plus nutritifs et délicieux faits de sources respectueuses de la société, l'environnement et l'économie. Une grande gamme de produits laitiers U.S. sains et naturels qui favorisent la santé et le bien-être dans le monde pour tous les groupes d'âge, est faite du lait nutritif produit par les vaches laitières. Une production réussie dépend non seulement d'excellents soins pour les vaches, mais aussi de l'air et l'eau propres, des sols sains et d'écosystèmes dynamiques.

Les contributions uniques de l'industrie laitière® aux systèmes alimentaires durables aident à alimenter une population mondiale croissante qui atteindrait 9 milliards en 2050, de la manière la plus respectueuse de l'environnement. Cela comprend un engagement à l'amélioration continue dans des domaines s'alignant avec les objectifs de développement durable des Nations Unies, surtout ceux axés sur la sécurité alimentaire, la santé humaine et la gestion responsable des ressources naturelles, dont les animaux.

Les fermiers laitiers américains s'efforcent aussi d'atteindre ces objectifs environnementaux d'une manière économiquement viable.

LES VACHES LAITIÈRES: SURCYCLEUSES AUTHENTIQUES

Une vache laitière U.S. produit en moyenne 144 portions de lait/jour (250 ml/portion) contenant des nutriments essentiels pour la santé, dont le calcium, la vitamine D, le potassium et la protéine.

Pour optimiser la nutrition, ces vaches suivent un régime conçu pour fournir une alimentation optimale avec des avantages au long de la chaîne alimentaire. La capacité des vaches à digérer des matières indigestes pour l'Homme, dont les sous-produits de la transformation alimentaire, réduit les déchets associés à la production alimentaire.

SOINS AUX ANIMAUX

95% des fermes laitières U.S. sont des entreprises familiales et offrent les meilleurs produits possibles aux familles partout au monde. L'une de leurs priorités est la santé et confort des vaches - moteur principal de leurs entreprises.

99% du lait U.S. provient de laiteries participant librement au « FARM Animal Care» (fermiers assurant une gestion responsable), le premier programme de soins aux animaux d'élevage au monde reconnu par ISO.

ENGAGEMENT DU SECTEUR LAITIER AMÉRICAIN

Le secteur laitier U.S. est fier de son legs de gestion des terres et son engagement à long terme à l'élevage laitier durable. Dairy Sustainability Alliance® a rassemblé plus de 125 organisations de la chaîne de valeur pour aborder les défis liés à l'environnement et la durabilité de façon proactive et pré-concurrentielle. Les sociétés adoptant le U.S. Dairy Stewardship Commitment rendent compte de certains critères pour d'importants domaines tels que les soins aux animaux, , gestion des terres, sécurité alimentaire et traçabilité et contributions communautaires.

En adoptant les pratiques et technologies d'agriculture les plus récentes, les fermiers laitiers



Comment U.S. Dairy fournit une nutrition durable



La vache a quatre estomacs qui lui permettent de digérer les aliments indigestes pour les gens et de les transformer en lait nutritif

Les aliments et boissons riches en nutriments promeuvent la santé et le bien-être



Les digesteurs anaérobies dans les fermes transforment le fumier et les déchets alimentaires en source d'énergie renouvelable, en engrais et en fibre

U.S. produisent des produits sûrs et nutritifs et utilisent progressivement moins de ressources pour le faire. Ceci les a consacrés comme leaders mondiaux en efficacité du troupeau. Selon l'USDA, la production laitière annuelle par vache aux USA était de 10785 kg en 2020; 6959 kg dans l'Union européenne, 6408 kg en Australie et 4466 kg en Nouvelle Zélande.

Un rapport de 2019 de la FAO et de la Global Dairy Platform sur le changement climatique indique que l'Amérique du nord est en tête mondiale pour ses efforts visant à réduire les GES laitières. Des 7 régions étudiées, c'est la seule où l'intensité des émissions et les émissions absolues ont baissé durant la période du rapport (2005-2015) alors que la production globale de lait a augmenté.

INTENSITÉ DES GES PAR RÉGION	
RÉGION	% DE CHANGEMENT DANS LES ÉMISSIONS ABSOLUES (2005- 2015)
Amérique du Nord	-0.5%
Fédération de Russie	3.0%
Europe de l'Ouest	7.0%
Europe de l'Est	11.0%
Amérique Centrale et Amérique du Sud	14.0% <small>Source: FAO et</small>
Océanie	16.0%
Asie du Sud	20.0%
Asie de l'Est	30.0%

OBJECTIF - NEUTRALITÉ CARBONE OU MIEUX

L'industrie laitière U.S. suit une approche transparente et scientifique pour mesurer et communiquer son progrès. En 2008, les fermiers laitiers U.S. établissent Innovation Center for U.S. Dairy (IC) pour promouvoir une tribune collective de responsabilité sociale pour communauté laitière US économiquement viable et socialement responsable, de la ferme à la table. Par conséquent, l'on a mené des évaluations du cycle de vie pour comprendre l'impact environnemental. Les GES de l'industrie laitière ne comptent que pour 2% du total des GES aux USA.

U.S. Dairy a établi de nouveaux objectifs plus stricts de gestion environnementale pour promouvoir son rôle dans la construction d'un avenir durable. Ces ambitions

comprennent atteindre la neutralité carbone ou mieux, et améliorer l'usage et la qualité de l'eau, optimisant l'utilisation d'engrais et de nutriments d'ici à 2050. Ces objectifs aideront U.S. Dairy à consolider et quantifier la progression vers sa vision d'être une solution environnementale.

LEADERSHIP MONDIAL, MESURES SCIENTIFIQUES



En 2019, la ressource de comptabilisation et reportage des GES de U.S. Dairy est la première orientation agricole à recevoir l'approbation de World Resources Institute (WRI). Des examens approfondis étaient nécessaires pour cette prestigieuse dénomination.

RÉDUIRE, RÉUTILISER, RECYCLER- A LA FAÇON DU SECTEUR LAITIÈRE U.S.

La communauté laitière américaine affine et améliore son efficacité et technologies en permanence, pour réduire les déchets davantage et les transformer en valeur.

Le fumier de vache, engrais naturel qui se convertit aussi en source d'énergie renouvelable, est un déchet des fermes laitières U.S. au potentiel de durabilité. Il est riche en nutriments et fertilise les terrains, améliorant les rendements des récoltes pour humains et animaux à la fois.

Une vache produit 64 litres de fumier par jour, c'est-à-dire suffisamment d'engrais pour cultiver 25 kg de maïs ou 38 kg de tomates.

L'industrie laitière américaine va au-delà de la durabilité en créant du fumier une valeur ajoutée. Les digesteurs anaérobies et la technologie d'évaporation réduisent les émissions et transforment fumier et déchets alimentaires industriels en électricité, carburant pour véhicules, fibre et, bien sûr, en engrais.

RÉCUPÉRATION DE L'EAU

La conservation de l'eau est un domaine d'opportunité-clé. Dans les fermes laitières, l'eau est réutilisée de nombreuses façons -de la circulation dans des conduites pour aider à refroidir le lait, au rinçage des étables dans le cadre du nettoyage et irrigation des cultures. Vu que le lait est constitué de 87% d'eau, à l'aide de nouvelles technologies, les transformateurs trouvent des moyens pour la récupérer et la réutiliser quand la fabrication du fromage et le séchage de la poudre de lait sont finalisés.

¹ FAO and GDP. 2018. Climate change and the global dairy cattle sector - The role of the dairy sector in a low-carbon future. Rome. 36 pp. Licence: CC BY-NC-SA- 3.0 IGO



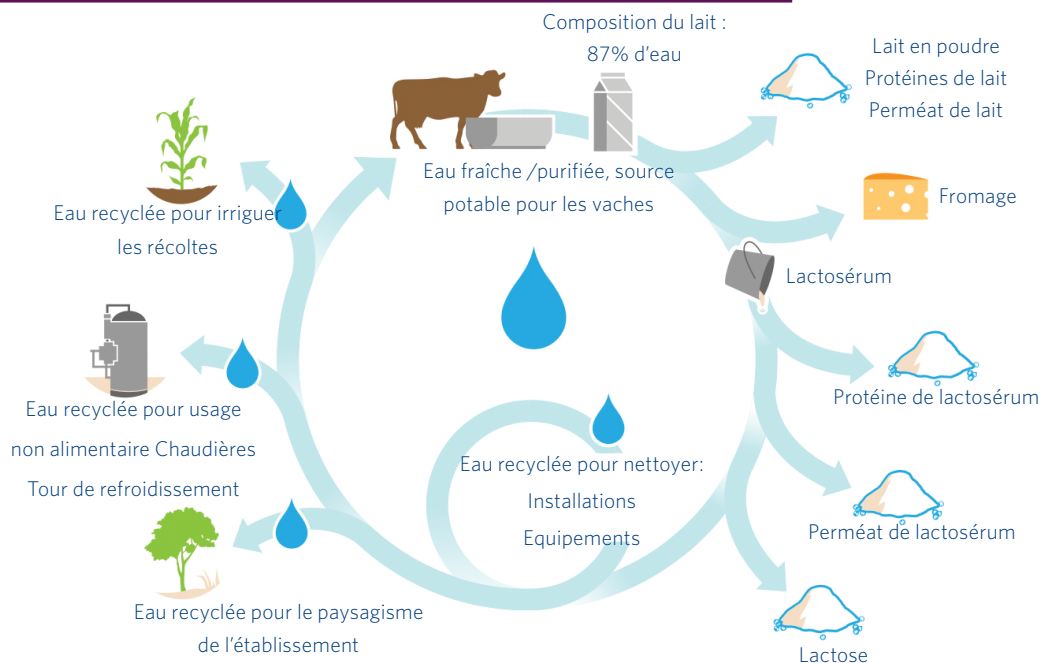


Durabilité du secteur laitier américain

Réduire les déchets et les transformer en valeur



Exemple de récupération d'eau dans l'industrie laitière U.S.



AGRICULTURE RÉGÉNÉRATRICE

U.S. Dairy travaille avec la communauté laitière américaine élargie pour investir dans des pratiques pour améliorer la santé des sols et éviter/capter les émissions de carbone. Les fermes laitières américaines adoptent de plus en plus ces pratiques, dont la conservation du sol, rotation diversifiée des cultures et cultures de couverture. En effet, combiner les méthodes de semis direct et de culture en bandes a aidé les fermiers laitiers dans des régions touchées par la sécheresse à gérer les pénuries d'eau et à réduire l'utilisation de produits chimiques, de carburant et les particules de poussière dans l'atmosphère. Ces pratiques, grandes et petites, traitent non seulement de l'environnement, et

ensemble elles promeuvent la santé et bien-être des consommateurs, communautés, vaches et les employés. ■

Les gens ont un intérêt à savoir qui cultive leur nourriture, d'où elle provient et comment elle est faite, et ils examinent l'ensemble de la chaîne alimentaire pour trouver des réponses. L'industrie laitière U.S. se consacre à des pratiques de production responsable et d'amélioration continue tout au long de la chaîne de valeur, montrant donc son impact positif, de la ferme à la table.



CONTACTEZ
NOUS

ARAB MARKETING & FINANCE INC.
(AMFI) S.A.L.

Liban - B.P. 113-5028
CP: 1103-2010 Hamra - Beyrouth

CONTACTEZ-NOUS:

T: +961 (1) 740378
amfi@amfi-me.com

SITEWEB

ThinkUSAdairy.org

Pour plus d'infos et pour trouver un représentant de USDEC, visitez ThinkUSAdairy.org/global-presence



U.S. Dairy
Export Council

Ingredients | Products | Global Markets